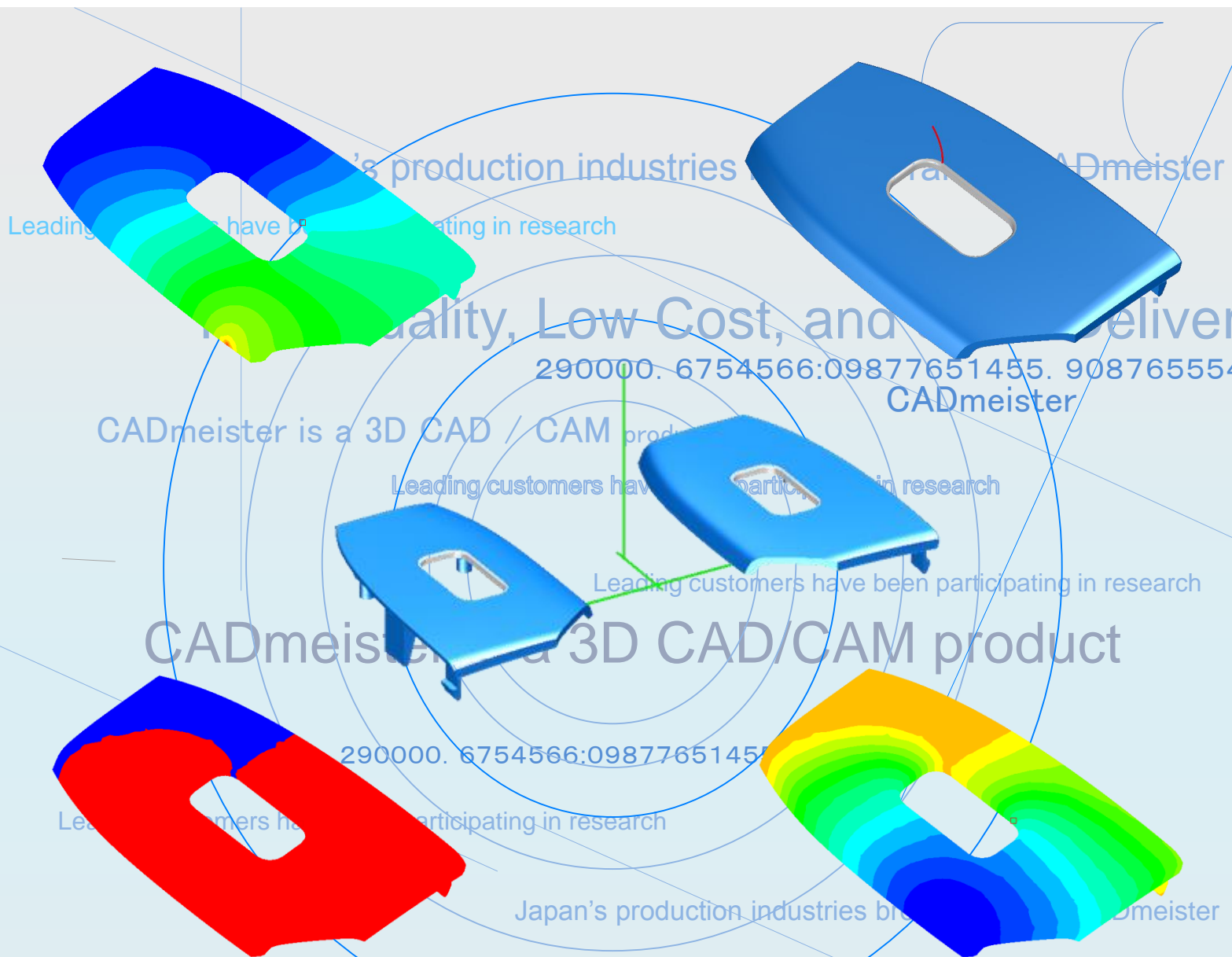


UNISYS



CADmeister®

高品質な設計と使いやすさを追求し、ものづくりを強力にサポート



樹脂金型解析システム CADmeister/CAE-INJECT

「CADmeister/CAE-INJECT」は簡易な操作による解析が可能なソフトウェアです。
CADmeisterでの金型設計における、成形不良やゲート位置などを事前に検証し、
金型のつくり込みに関わる期間の短縮や製品の品質向上に大きく貢献します。



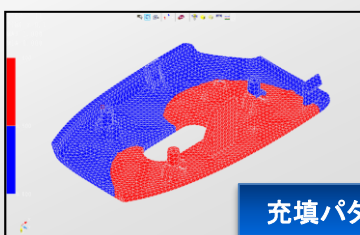
MOLD Solutions

成形性検討からフィレットはずし、レイアウト設計、詳細設計、図面作成、手配データ作成までの金型設計のあらゆる場面でご活用いただけます。設計工数削減、設計ミスや手戻りの減少、設計品質の向上、部品表の自動作成、図面作成工数の削減、プレート加工の自動化、周辺プロセスで3Dデータの活用範囲の拡大が図れます。

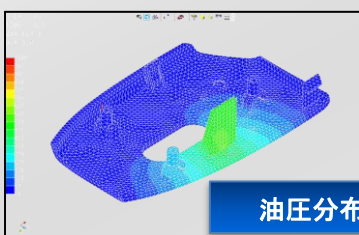


基本機能

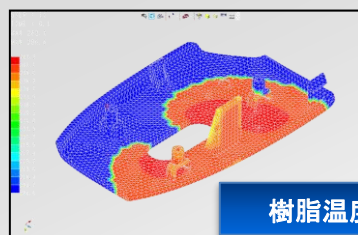
成形不良の原因と対策を検証できます。
一般的な成形材料はリストボックスから選択し、解析が可能です。
複数の解析結果を比較し、最適な成形条件の検証が可能です。



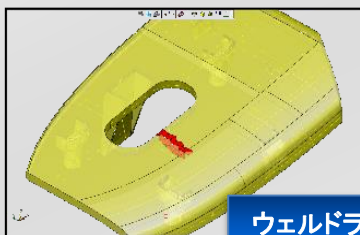
充填パターン



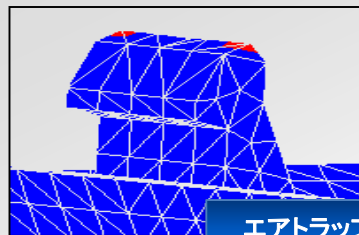
油圧分布



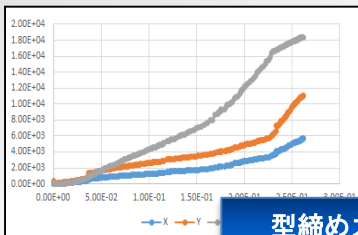
樹脂温度



ウェルドライン



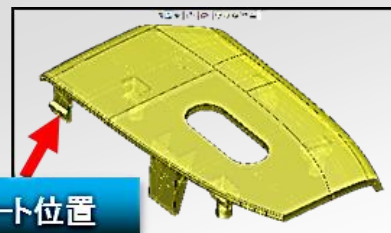
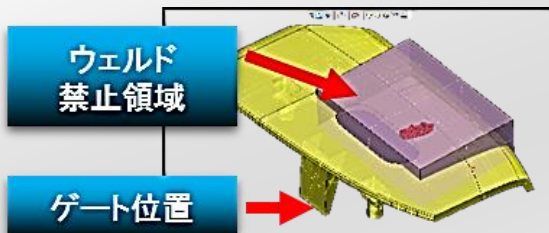
エアトラップ



型締め力

ウェルドライン

最適なゲート位置の検討サイクルを短時間で回すことができます。
設計者の判断精度の向上に大きく貢献します。



日本ユニシス・エクセリジョンズ株式会社

本社	〒135-8560	東京都江東区豊洲1-1-1日本ユニシス本社ビル	03-5546-6600
北関東事務所	〒373-0851	群馬県太田市飯田町1005-2 太田東京海上日動ビル	0276-46-7391
中日本営業所	〒460-0008	愛知県名古屋市中区栄1-3-3 朝日会館	052-559-7660
西日本事業所	〒530-6115	大阪府大阪市北区大深町3-1 グランドフロント大阪タワーB	06-7178-0290

E-mail : cadmeister-box@excel.co.jp